



## Istituto Comprensivo Statale "Maredolce"

C. F. 80013640828 – Cod. Mecc. PAIC8AV00G

**Sede:** Via Fichidindia, 6 – 90124 Palermo - Tel. 091/447988

Scuola Infanzia e Primaria "Guglielmo Oberdan"

Scuola Secondaria di I Grado "Salvatore Quasimodo"

PEC: [paic8av00g@pec.istruzione.it](mailto:paic8av00g@pec.istruzione.it) - e-mail: [paic8av00g@istruzione.it](mailto:paic8av00g@istruzione.it)

[www.icsmaredolce.edu.it](http://www.icsmaredolce.edu.it)

ISTITUTO COMPENSIVO STATALE - "MAREDOLCE"-PALERMO  
Prot. 0000687 del 23/01/2023  
I-1 (Uscita)

**Ai/alle docenti e alunni/e**

**Ai/alle docenti coordinatori/trici**

**Alle Responsabili di plesso**

**Al personale ATA e DSGA**

**Al personale Comunale ed ex-pip**

**AI RSPP**

**AI RLS**

**AI DSGA**

### **Circolare n. 177**

**Oggetto: Prova generale di evacuazione da svolgere in ogni plesso (D.Lgs.vo. 81/08 e s.m.i.)**

Le indicazioni della presente circolare riguardano tutto il personale dell'Istituzione Scolastica, a prescindere dal plesso in cui si presta servizio.

- Tenuto conto di quanto riportato nel piano di emergenza redatto dall'Ing. P. Spallino;
- Visto il D.M. del 26/08/1992;
- Visto il T.U. 81/08;

Si porta a conoscenza delle SS.LL. che la **prova simulata di evacuazione** si svolgerà in ciascuna sede scolastica di competenza dell'Istituto. Per la suddetta prova non verranno specificati né il giorno, né l'orario, né la tipologia di prova (pericolo grave ed immediato incendio o terremoto). La settimana in cui avrà luogo l'esercitazione sarà quella che va **da lunedì 6 febbraio al venerdì 10 febbraio 2023**.

Si ricordano i differenti segnali convenzionali di allerta, per pericolo grave ed immediato incendio e terremoto:

- pericolo grave ed immediato **incendio**:
  - segnale convenzionale di allerta: n. 3 suoni prolungati (6-7 secondi) ad intermittenza (2-3 secondi l'uno dall'altro) che indicherà di procedere all'evacuazione dall'edificio;

- pericolo grave ed immediato **terremoto**:
  - segnale convenzionale di allerta: n. 3 suoni brevi (2-3 secondi) che indicherà agli alunni di posizionarsi sotto i banchi o sotto altro riparo sicuro;
  - successivo segnale convenzionale di allerta: 1-2 suoni prolungati che indicherà di procedere all'evacuazione dall'edificio;

**I docenti coordinatori e gli insegnanti prevalenti, nei giorni precedenti l'effettuazione della prova avranno cura di leggere ai propri allievi le istruzioni** operative inerenti all'evacuazione simulata dal fabbricato scolastico e di addestrare gli allievi nella percorrenza delle vie di esodo stabilite nel P.E.E. (Piano di Emergenza ed Evacuazione) ai fini del raggiungimento dei punti di raccolta.

## **NORME GENERALI IN CASO DI INCENDIO**

ALLA DIRAMAZIONE DELL'ALLARME:

1. Il primo studente apri-fila esce dalla classe seguito dal secondo studente che pone una mano sulla spalla del primo, e così via fino all'uscita dell'ultimo studente chiudi-fila. **Gli alunni, in alternativa possono anche tenersi per mano, sempre in fila per uno.**
2. Lo studente chiudi-fila provvede a chiudere la porta indicando in tal modo l'uscita di tutti gli studenti della classe.
3. Gli studenti tutor, in caso di necessità, usciranno immediatamente prima dell'ultimo studente chiudi fila.
4. Il docente della classe avrà cura di portare con sé l'agenda di classe e il modulo di evacuazione che consegnerà al coordinatore di plesso, dopo averlo compilato una volta raggiunto il punto di raccolta.
5. Il docente può coordinare l'evacuazione della propria classe mettendosi in una posizione di mezz'aria rispetto alla fila formata dagli alunni, in modo tale da avere una migliore azione di controllo e di coordinamento della stessa.
6. Il Coordinatore di plesso provvederà ad una ricognizione complessiva dei presenti al punto di raccolta e redigerà un verbale di prova di evacuazione, che consegnerà agli uffici di presidenza e/o vicepresidenza.

Per nessun motivo è possibile rimanere in classe al suono del segnale di emergenza.

## **NORME GENERALI IN CASO DI TERREMOTO**

ALLA DIRAMAZIONE DELL'ALLARME:

1. **Durante le prove di evacuazione per rischio terremoto, gli alunni si sposteranno sotto i banchi ai tre squilli della campana.** In caso di banchi insufficienti si inviteranno gli alunni privi di banco (eventuali ospiti temporanei) a proteggersi il capo e a ripararsi

sotto le travi. In caso di sisma reale, gli alunni si sposteranno sotto i banchi/travi immediatamente, senza attendere alcun segnalatore acustico.

2. **La simulazione prevede che si dovrà aspettare il successivo suono di emergenza che indicherà alla popolazione scolastica l'evacuazione dall'edificio.**
3. **Successiva evacuazione:** al segnale convenzionale della campanella o della sirena di emergenza.
4. Il primo studente apri fila esce dalla classe seguito dal secondo studente che pone una mano sulla spalla del primo, e così via fino all'uscita dell'ultimo studente chiudi fila. **Gli alunni, in alternativa possono anche tenersi per mano, sempre in fila per uno.**
5. Lo studente chiudi fila provvede a chiudere la porta indicando in tal modo l'uscita di tutti gli studenti della classe.
6. Gli studenti tutor, in caso di necessità, usciranno immediatamente prima dell'ultimo studente chiudi fila.
7. Gli eventuali ospiti usciranno prima degli studenti tutor.
8. Il docente della classe avrà cura di portare con sé l'agenda di classe e il modulo di evacuazione che consegnerà al coordinatore di plesso, dopo averlo compilato una volta raggiunto il punto di raccolta.
9. Il docente può coordinare l'evacuazione della propria classe mettendosi in una posizione di mezzeria rispetto alla fila formata dagli alunni, in modo tale da avere una migliore azione di controllo e di coordinamento della stessa.
10. Il Coordinatore di plesso provvederà ad una ricognizione complessiva dei presenti al punto di raccolta e redigerà un verbale di evacuazione, che consegnerà agli uffici di presidenza.

Per nessun motivo è possibile rimanere in classe al suono del segnale di emergenza.

## **ALTRE INDICAZIONI**

In caso di emergenza reale i docenti e/o i fiduciari segneranno nel modulo di evacuazione (elenchi di classe), i nominativi degli alunni prelevati dai genitori a scuola o nel punto di raccolta (luogo sicuro).

Gli elenchi saranno firmati dai genitori che prelevano o dai loro delegati ufficiali. In caso di dubbio sull'identità dei genitori o dei loro delegati, i docenti contatteranno la presidenza o l'Ufficio Alunni.

In caso di evacuazione, gli alunni eventualmente divisi in altre classi, saranno controllati dai docenti di ogni classe ospitante e la loro presenza sarà annotata nei moduli di evacuazione. Gli alunni che durante una emergenza si trovano fuori dalla propria classe (per esempio in bagno) non potranno rientrarvi, pertanto si accoderanno alla classe più vicina o ad altro

personale che si sta allontanando dalla struttura scolastica; dopo essere giunti al punto di raccolta, dopo essere stati registrati nel modulo della classe ospitante, dovranno raggiungere la propria classe.

Si invitano, infine, tutti i docenti, in particolare quelli di scienze motorie, a portare con sé l'agenda di classe nei casi di attività didattica da svolgere in sede diversa da quella in cui è ubicata l'aula della propria classe. Ciò al fine di poter effettuare i controlli previsti in caso di emergenza.

**Le uscite di emergenza e le vie di esodo sono indicate nelle piante affisse nelle porte di ogni aula e nell'atrio d'ingresso di ogni plesso uscite, vie di esodo e punti di raccolta.**

**In entrambe le prove, si assicuri che l'evacuazione della popolazione scolastica venga effettuata in un tempo inferiore ai 3 minuti.**

## **PROVA GENERALE DI EVACUAZIONE – PERSONALE ATA**

**Tutto il Personale ATA, seguendo le indicazioni del DSGA o in sua assenza delle responsabili di plesso (Responsabili della gestione dell'emergenza ed attuazione del Piano di evacuazione) dovrà svolgere la suddetta prova, al fine di individuare, in base al plesso o zona di servizio, le vie di esodo da seguire e i relativi punti di raccolta che dovranno essere raggiunti in caso di reale emergenza.**

**Le SS.LL., nei giorni precedenti l'effettuazione della prova, avranno cura di leggere le istruzioni operative (allegate alla presente) inerenti all'evacuazione simulata dal fabbricato scolastico e di prendere visione circa la percorrenza delle vie di esodo stabilite nel P.E.E. (Piano di Emergenza ed Evacuazione) ai fini del raggiungimento dei punti di raccolta (si vedano le planimetrie allegate).**

**Alla fine della prova le fiduciarie di plesso dovranno redigere apposito verbale.**

Allegati alla presente:

- ✓ norme di comportamento in caso di pericolo accertato;
- ✓ modulo di evacuazione;
- ✓ planimetrie di emergenza.

**Palermo, 23/01/2023**

**Il Dirigente Scolastico  
Prof. Nicola PIZZOLATO**



## Istituto Comprensivo Statale "Maredolce"

C. F. 80013640828 – Cod. Mecc. PAIC8AV00G

**Sede:** Via Fichidindia, 6 – 90124 Palermo - Tel. 091/447988

Scuola Infanzia e Primaria "Guglielmo Oberdan"

Scuola Secondaria di I Grado "Salvatore Quasimodo"

PEC: [paic8av00g@pec.istruzione.it](mailto:paic8av00g@pec.istruzione.it) - e-mail: [paic8av00g@istruzione.it](mailto:paic8av00g@istruzione.it)

[www.icsmaredolce.edu.it](http://www.icsmaredolce.edu.it)

---

## NORME DI COMPORTAMENTO IN CASO DI TERREMOTO

### Se ti trovi in un luogo chiuso o in classe

- Mantieni la calma;
- Non precipitarti fuori;
- Resta in classe e riparati sotto il banco, sotto le travi o vicino ai pilastri;
- Allontanati dalle finestre con vetri, armadi perché cadendo potrebbero ferirti;
- Se sei nei corridoi o nel vano scala addossati alla parete e non appena possibile entra nella classe e/o vano più vicino cercando riparo sotto il banco;
- Dopo il terremoto, non appena udito l'ordine di evacuazione, abbandona l'edificio incolonnandoti dietro il compagno apri – fila;
- ricordati di non spingere, non gridare e non correre e di mantenere l'unità della classe;
- segui le vie di fuga indicate secondo il percorso assegnato alla classe;
- raggiungi il punto di raccolta indicato (aree esterne a cielo libero).

### Se ti trovi all'aperto

- Allontanati dall'edificio dagli alberi dai lampioni e dalle linee elettriche perché potrebbero cadere e ferirti;
- Cerca un posto dove non hai nulla sopra di te se non lo trovi cerca riparo sotto qualcosa di sicuro come una panchina;
- Non avvicinarti ad animali spaventati.

**Il Dirigente Scolastico  
Prof. Nicola PIZZOLATO**



## Istituto Comprensivo Statale "Maredolce"

C. F. 80013640828 – Cod. Mecc. PAIC8AV00G

**Sede:** Via Fichidindia, 6 – 90124 Palermo - Tel. 091/447988

Scuola Infanzia e Primaria "Guglielmo Oberdan"

Scuola Secondaria di I Grado "Salvatore Quasimodo"

PEC: [paic8av00g@pec.istruzione.it](mailto:paic8av00g@pec.istruzione.it) - e-mail: [paic8av00g@istruzione.it](mailto:paic8av00g@istruzione.it)  
[www.icsmaredolce.edu.it](http://www.icsmaredolce.edu.it)

---

## NORME DI COMPORTAMENTO IN CASO DI INCENDIO

### Alla diramazione dell'allarme:

- Mantieni la calma ed attieniti alle disposizioni impartite dal docente in classe.

### Se l'incendio si è sviluppato in classe o fuori ma sono praticabili le scale e i corridoi

- interrompi immediatamente ogni attività;
- lascia tutto l'equipaggiamento (non preoccuparti dei libri, abiti, cellulare, chiavi, ecc.);
- incolonnati dietro il compagno apri fila;
- ricordati di non spingere, non gridare e non correre e di mantenere l'unità della classe;
- segui le vie di fuga indicate secondo il percorso assegnato alla classe;
- raggiungi il punto di raccolta indicato (aree esterne a cielo libero);

### Se l'incendio è fuori dalla tua classe ed il fumo rende impraticabili scale e corridoi

- Chiudi bene la porta e cerca di sigillare le fessure con panni possibilmente bagnati;
- Apri la finestra e senza esporti troppo chiedi soccorso;
- Se il fumo non ti fa respirare filtra l'aria attraverso un fazzoletto, meglio se bagnato, e sdraiati sul pavimento (il fumo tende a salire verso l'alto).

**Il Dirigente Scolastico**  
**Prof. Nicola PIZZOLATO**



## Istituto Comprensivo Statale "Maredolce"

C. F. 80013640828 – Cod. Mecc. PAIC8AV00G

**Sede:** Via Fichidindia, 6 – 90124 Palermo - Tel. 091/447988

Scuola Infanzia e Primaria "Guglielmo Oberdan"

Scuola Secondaria di I Grado "Salvatore Quasimodo"

PEC: [paic8av00g@pec.istruzione.it](mailto:paic8av00g@pec.istruzione.it) - e-mail: [paic8av00g@istruzione.it](mailto:paic8av00g@istruzione.it)  
[www.icsmaredolce.edu.it](http://www.icsmaredolce.edu.it)

### MODULO DI EVACUAZIONE

1. CLASSE \_\_\_\_\_
2. ALLIEVI PRESENTI \_\_\_\_\_
3. ALLIEVI EVACUATI \_\_\_\_\_
4. ALLIEVI PROVENIENTI DA ALTRE CLASSI\*\* \_\_\_\_\_
5. FERITI\* \_\_\_\_\_
6. DISPERSI\* \_\_\_\_\_
7. ZONA DI RACCOLTA \_\_\_\_\_
8. ORARIO DI RAGGIUNGIMENTO ZONA RACCOLTA \_\_\_\_\_

\*Segnalazione nominativi

\*\*Segnalazione nominativi e classe di provenienza

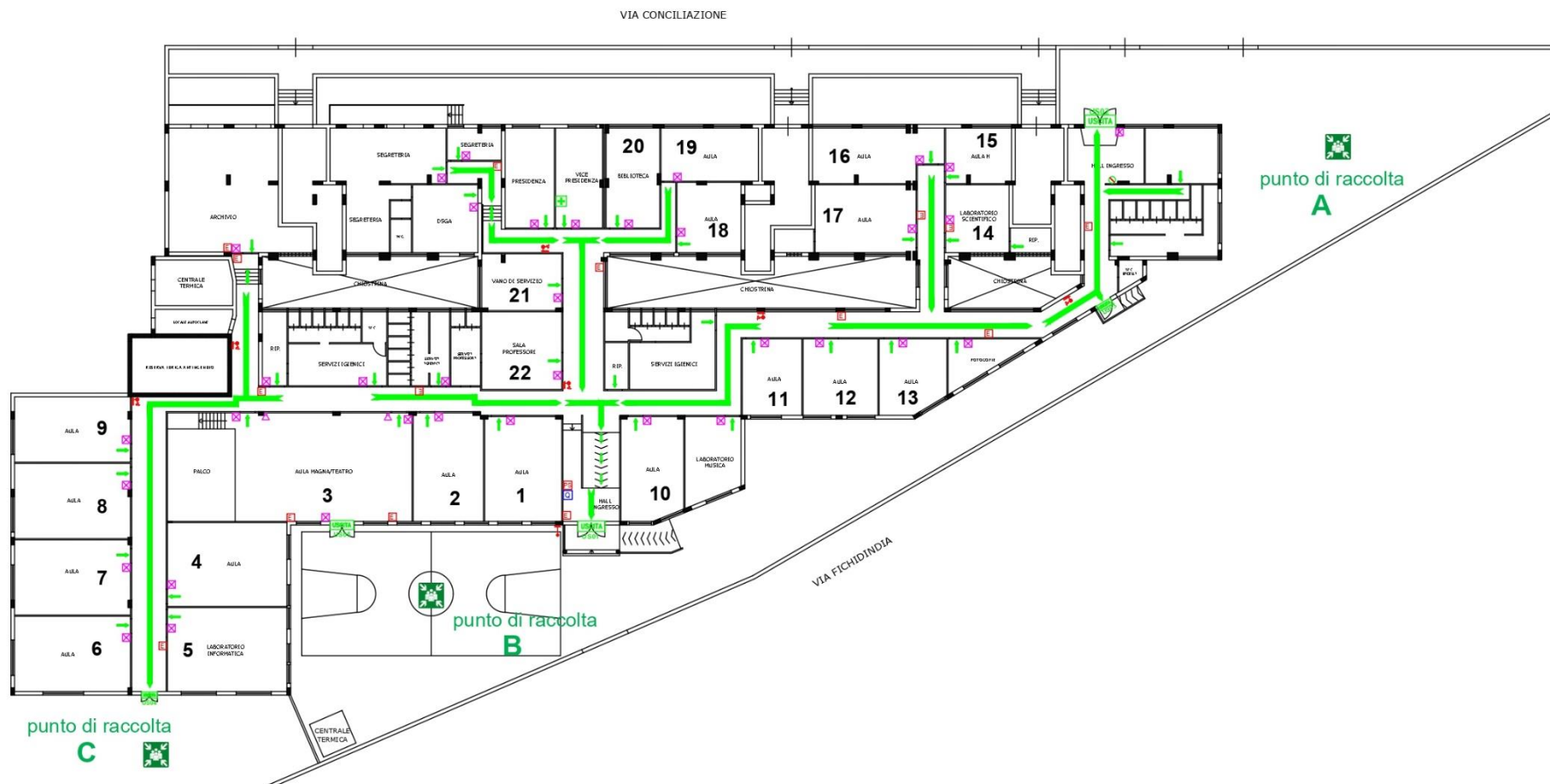
FIRMA ALUNNO SERRA-FILA

FIRMA DOCENTE

\_\_\_\_\_

\_\_\_\_\_

**Istituto Comprensivo Statale  
"MAREDDOLCE"**  
Via Fichidindia n. 6 - 90124 Palermo  
**"SEDE CENTRALE"**  
PLANIMETRIA DI EMERGENZA - Piano terra



Estintore	Porta REI	USCITA	Uscita di sicurezza	Percorso verso l'alto	Luce di emergenza
Idrante UNI 45	Quadro elettrico	Percorso orizzontale d'esodo	Pulsante sgancio imp. elettrico	Cassetta pronto soccorso	
Attacco V.V.F.F.	Divieto di fumo	Percorso verso il basso	Altoparlante	Area di raccolta	Sei qui

PIANO TERRA - PLANIMETRIA EMERGENZA		
Anno scolastico 2018 - 2019	Rev. 07	Non in scala
Il Responsabile del Servizio di Prevenzione e Protezione: Dott. Ing. Paolo Spallino		
Il Dirigente scolastico: Prof. Vito Pecoraro		



# Istituto Comprensivo Statale "Maredolce"

Via Fichidindia n. 6 - 90124 Palermo

## "LARGO LIONTI"

### PLANIMETRIA DI EMERGENZA

Punto di raccolta A

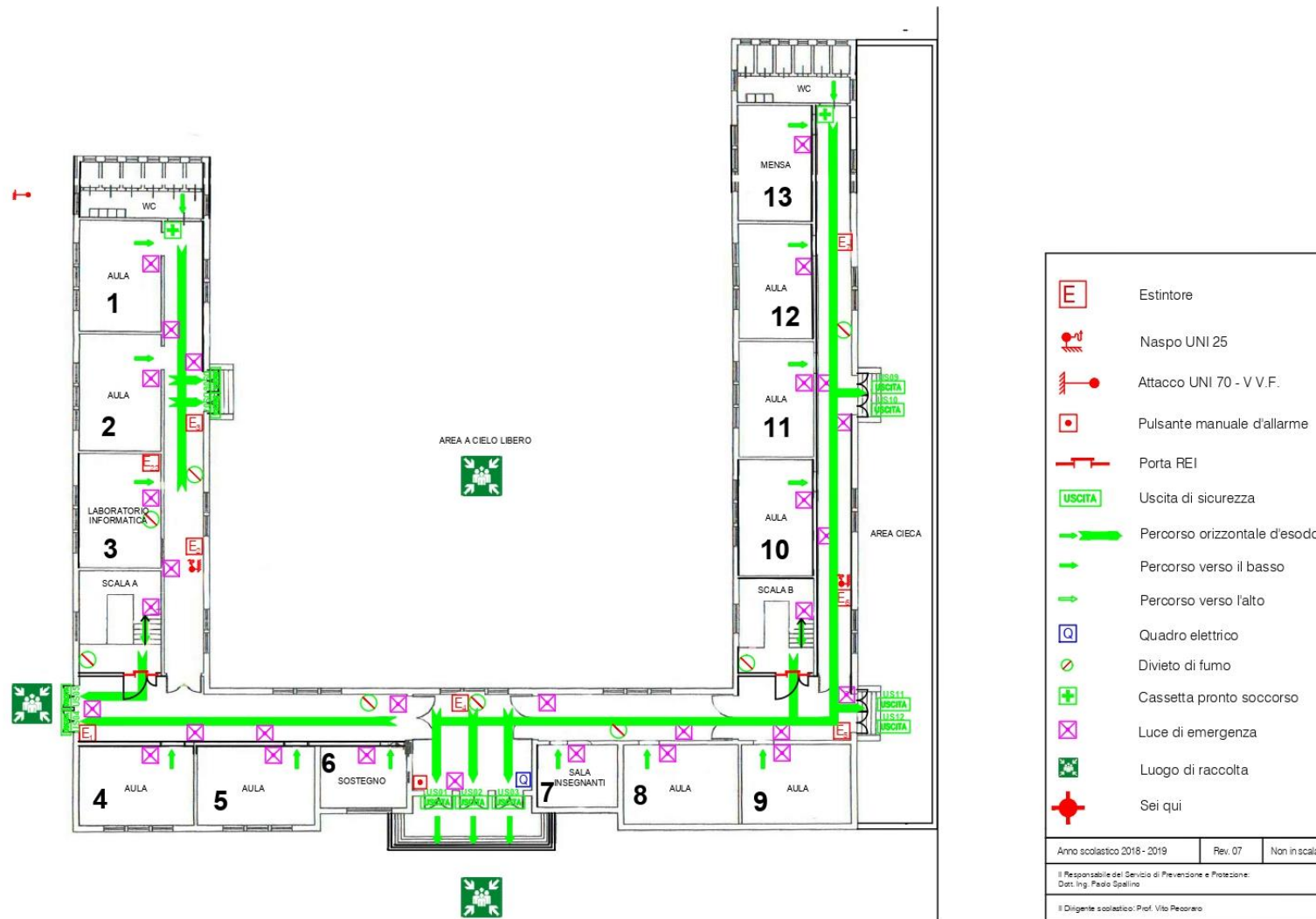


Punto di raccolta B

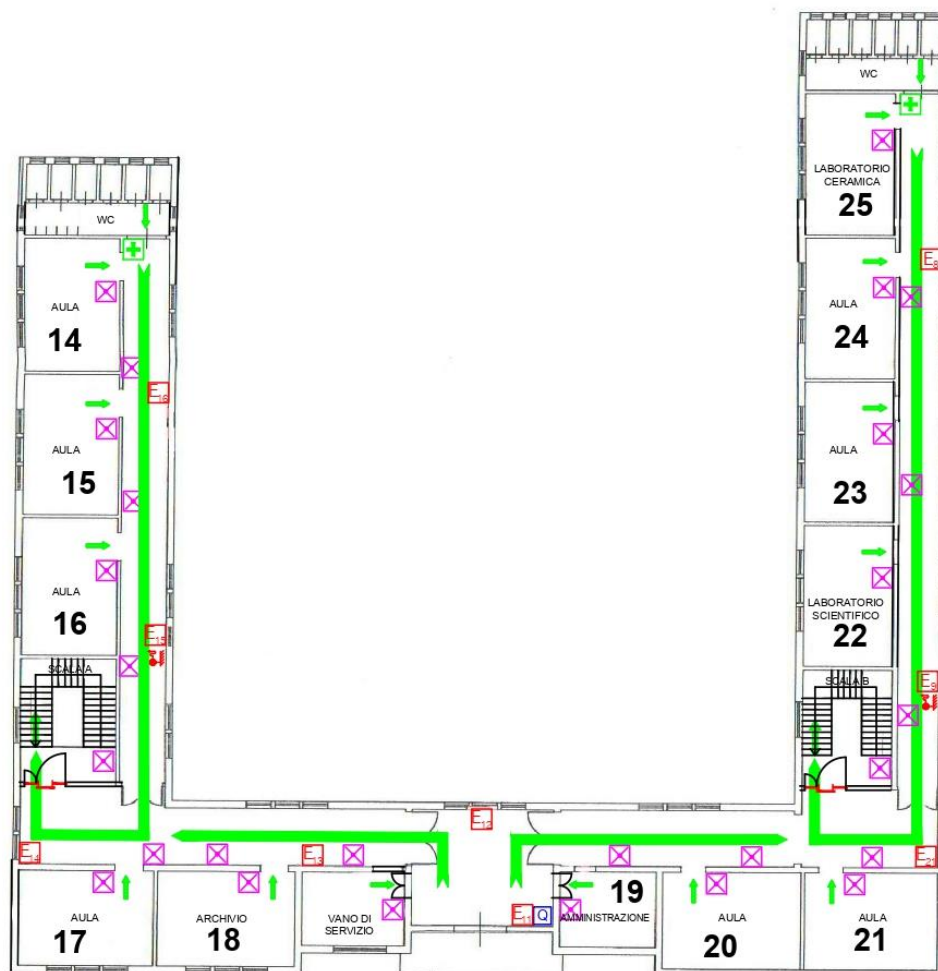
	Estintore		Pulsante di sgancio elettrico		Percorso verso il basso		Luce di emergenza
	Idranti UNI 45		Uscita di sicurezza		Percorso verso l'alto		Divieto di fumo
	Attacco UNI 70 - V.V.F.		Percorso orizzontale desodo		Quadro elettrico		Cassetta pronto soccorso
							Luogo di raccolta
							Sei qui















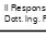
Anno scolastico 2018 - 2019	Rev. 07	Non in scala
Il Responsabile del Servizio di Prevenzione e Protezione: Dott. Ing. Paolo Spalino		
Il Dirigente scolastico: Prof. Vito Pecoraro		

**Istituto Comprensivo Statale "Maredolce"**  
 Via Spica - 90124 Palermo  
**"PLESSO GUGLIELMO OBERDAN"**  
 PLANIMETRIA DI EMERGENZA - Piano Terra



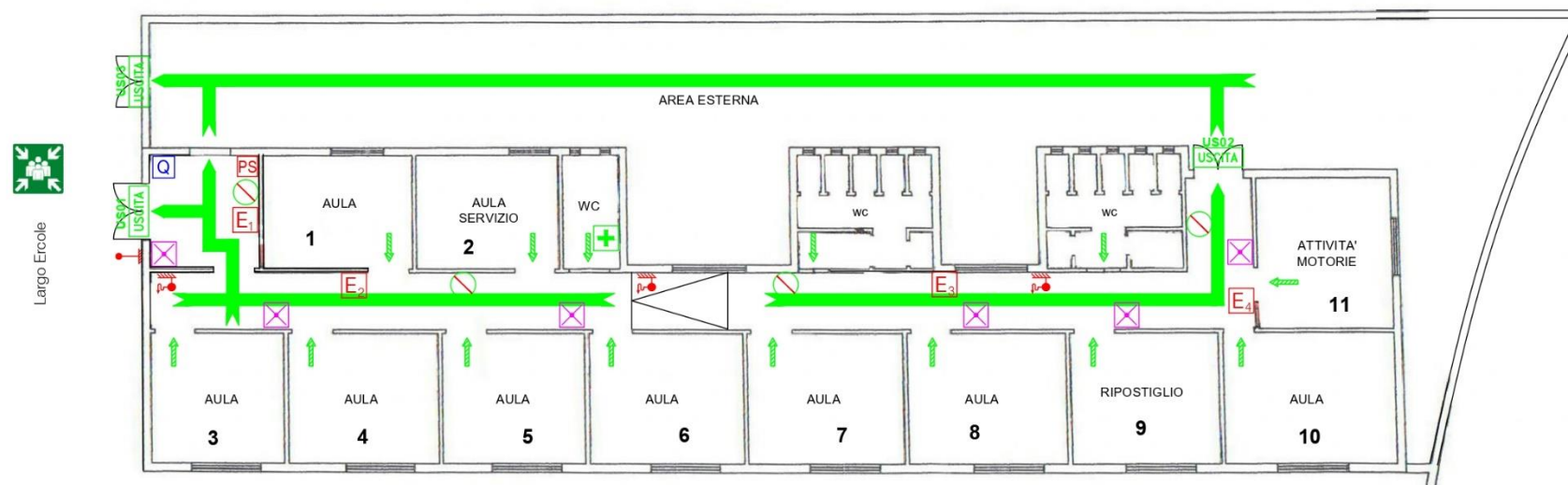
**Istituto Comprensivo Statale "Maredolce"**  
 Via Spica - 90124 Palermo  
**"PLESSO GUGLIELMO OBERDAN"**  
 PLANIMETRIA DI EMERGENZA - Piano Primo



	Estintore
	Naspo UNI 25
	Attacco UNI 70 - V.V.F.
	Pulsante manuale d'allarme
	Porta REI
	Uscita di sicurezza
	Percorso orizzontale d'esodo
	Percorso verso il basso
	Percorso verso l'alto
	Quadro elettrico
	Divieto di fumo
	Cassetta pronto soccorso
	Luce di emergenza
	Luogo di raccolta
	Sei qui

Anno scolastico 2018 - 2019	Rev. 07	Non in scala
Il Responsabile del Servizio di Prevenzione e Protezione: Dott. Ing. Paolo Spallino		
Il Dirigente scolastico: Prof. Vito Pecoraro		

**Istituto Comprensivo Statale "Maredolce"**  
 Largo Ercole - 90124 Palermo  
**"SCUOLA PRIMARIA E DELL'INFANZIA - LARGO ERCOLE"**  
 PLANIMETRIA DI EMERGENZA



	Estintore		Pulsante di sgancio elettrico		Percorso verso il basso		Luce di emergenza		Luogo di raccolta
	Idranti UNI 45		Uscita di sicurezza		Percorso verso l'alto		Divieto di fumo		Sei qui
	Attacco UNI 70 - V.V.F.		Percorso orizzontale d'esodo		Quadro elettrico		Cassetta pronto soccorso		

Anno scolastico 2018 - 2019	Rev. 07	Non in scala
Il Responsabile del Servizio di Prevenzione e Protezione: Dott. Ing. Paolo Spalino		
Il Dirigente scolastico: Prof. Vito Pecoraro		