



Istituto Comprensivo Statale "Maredolce"

C. F. 80013640828 – Cod. Mecc. PAIC8AV00G

Sede: Via Fichidindia, 6 – 90124 Palermo - Tel. 091/447988

Scuola Infanzia e Primaria "Guglielmo Oberdan"

Scuola Secondaria di I Grado "Salvatore Quasimodo"

PEC: paic8av00g@pec.istruzione.it - e-mail: paic8av00g@istruzione.it
www.icsmaredolce.edu.it

Ai/alle docenti e alunni/e
Ai/alle docenti coordinatori/trici
Alle Responsabili di plesso
Al personale ATA
Al RSPP – Ing. Paolo Spallino
Al RLS
Al DSGA

Circolare n. 338

Oggetto: Calendario prova generale di evacuazione da svolgere in ogni plesso – (D.Lgs.vo. 81/08 e s.m.i.)

Le indicazioni della presente circolare riguardano tutto il personale dell'Istituzione Scolastica, a prescindere dal plesso in cui prestano servizio.

- Tenuto conto di quanto riportato nel piano di emergenza redatto dall'Ing. P. Spallino;
- Visto il D.M. del 26/08/1992;
- Visto il T.U. 81/08;

Si porta a conoscenza delle SS.LL. che la **prova simulata di evacuazione** si svolgerà in ciascuna sede scolastica di competenza dell'Istituto secondo il seguente calendario:

- **Martedì 24 maggio 2022**

I docenti coordinatori e gli insegnanti prevalenti, nei giorni precedenti l'effettuazione della prova avranno cura di leggere ai propri allievi le istruzioni operative inerenti all'evacuazione simulata dal fabbricato scolastico e di addestrare gli allievi nella percorrenza delle vie di esodo stabilite nel P.E.E. (Piano di Emergenza ed Evacuazione) ai fini del raggiungimento dei punti di raccolta.

LE CLASSI USCIRANNO MANTENENDO IL DISTANZIAMENTO PRESCRITTO, SENZA ALCUN CONTATTO TRA GLI STUDENTI CHE DOVRANNO SEMPRE INDOSSARE LA MASCHERINA CORRETTAMENTE. AL RIENTRO TUTTI DOVRANNO IGIENIZZARSI LE MANI. LE PROVE HANNO LO SCOPO DI ILLUSTRARE ALLE ALUNNE E AGLI ALUNNI LE VIE DI ESODO DA SEGUIRE E I RELATIVI PUNTI DI RACCOLTA CHE DOVRANNO

ESSERE RAGGIUNTI IN CASO DI REALE EMERGENZA. NON VERRÀ AZIONATO NESSUN SEGNALE ACUSTICO DI ALLARME.

PER EVITARE ASSEMBRAMENTI LE PROVE SEGUIRANNO IL SEGUENTE ORDINE E NON VERRÀ AZIONATO NESSUN SEGNALE ACUSTICO DI ALLARME.

Il docente della classe, nell'orario stabilito, avrà cura di effettuare la prova e compilare il relativo modulo di evacuazione che dovrà essere consegnato ai fiduciari di plesso.

CALENDARIO E ORARI SCUOLA SECONDARIA DI PRIMO GRADO – SEDE CENTRALE

CLASSE E ORARIO	CLASSE E ORARIO
1B – ORE 08.30	3L – ORE 11.15
2B – ORE 08.45	1M – ORE 11.30
3B – ORE 09.15	2M – ORE 11.45
1H – ORE 09.30	3M – ORE 12.15
2H – ORE 09.45	3E – ORE 12.30
3H – ORE 10.15	1N – ORE 12.45
1L – ORE 10.30	1O – ORE 13.15
2L – ORE 10.45	

CALENDARIO E ORARI SCUOLA SECONDARIA DI PRIMO GRADO – LARGO LIONTI

CLASSE E ORARIO	CLASSE E ORARIO
1A – ORE 08.30	1E – ORE 11.15
2A – ORE 08.45	2E – ORE 11.30
3A – ORE 09.15	1F – ORE 11.45
1C – ORE 09.30	2F – ORE 12.15
2C – ORE 09.45	2N – ORE 12.30
3C – ORE 10.15	3N – ORE 12.45
1D – ORE 10.30	3G – ORE 13.15
2D – ORE 10.45	

CALENDARIO E ORARI SCUOLA PRIMARIA - OBERDAN

CLASSE E ORARIO	CLASSE E ORARIO
1A – ORE 08.45	3B – ORE 11.15
2A – ORE 09.15	4B – ORE 11.30
3A – ORE 09.30	5B – ORE 11.45
4A – ORE 09.45	3C – ORE 12.15
5A – ORE 10.15	4C – ORE 12.30
1B – ORE 10.30	5C – ORE 12.45
2B – ORE 10.45	

CALENDARIO E ORARI SCUOLA INFANZIA - OBERDAN

CLASSE E ORARIO	CLASSE E ORARIO
SEZ. A – ORE 08.45	SEZ. D – ORE 10.30
SEZ. B – ORE 09.15	SEZ. E – ORE 11.15
SEZ. C – ORE 09.30	

CALENDARIO E ORARI SCUOLA PRIMARIA – LARGO ERCOLE

CLASSE E ORARIO	CLASSE E ORARIO
1C – ORE 09.15	3D – ORE 10.30
2C – ORE 09.30	4D – ORE 10.45
1D – ORE 09.45	5D – ORE 11.15
2D – ORE 10.15	

CALENDARIO E ORARI SCUOLA INFANZIA – LARGO ERCOLE

CLASSE E ORARIO	CLASSE E ORARIO
SEZ. F – ORE 11.30	

PROVA GENERALE DI EVACUAZIONE – PERSONALE ATA

Tutto il Personale ATA, seguendo le indicazioni del DSGA o in sua assenza delle Responsabili di plesso (Responsabili della gestione dell'emergenza ed attuazione del Piano di evacuazione) dovrà svolgere la suddetta prova, al fine di individuare, in base al plesso o zona di servizio, le vie di esodo da seguire e i relativi punti di raccolta che dovranno essere raggiunti in caso di reale emergenza.

Per esigenze di servizio si potrà svolgere la prova di evacuazione effettuando una turnazione nell'arco dell'intera giornata lavorativa.

Le SS.LL., nei giorni precedenti l'effettuazione della prova, avranno cura di leggere le **istruzioni** operative (allegate alla presente) inerenti all'evacuazione simulata dal fabbricato scolastico e di prendere visione circa la percorrenza delle vie di esodo stabilite nel P.E.E. (Piano di Emergenza ed Evacuazione) ai fini del raggiungimento dei punti di raccolta (si vedano le planimetrie allegate).

Le SS.LL. USCIRANNO MANTENENDO IL DISTANZIAMENTO PRESCRITTO E DOVRANNO SEMPRE INDOSSARE LA MASCHERINA CORRETTAMENTE. AL RIENTRO TUTTI DOVRANNO IGIENIZZARSI LE MANI.

Alla fine della prova le Fiduciarie di plesso dovranno redigere apposito verbale.

NORME GENERALI

ALL'ORARIO STABILITO, SECONDO LO SCHEMA PRECEDENTE:

1. Il primo studente apri-fila esce dalla classe seguito dal secondo studente e così via fino all'uscita dell'ultimo studente chiudi-fila.
2. Lo studente chiudi-fila provvede a chiudere la porta indicando in tal modo l'uscita di tutti gli studenti della classe.
3. Gli studenti tutor, in caso di necessità, usciranno immediatamente prima dell'ultimo studente chiudi fila.
4. Il docente della classe avrà cura di portare con sé l'agenda di classe e il modulo di evacuazione che consegnerà al coordinatore di plesso, dopo averlo compilato una volta raggiunto il punto di raccolta.
5. Il docente può coordinare l'evacuazione della propria classe mettendosi in una posizione di mezzeria rispetto alla fila formata dagli alunni, in modo tale da avere una migliore azione di controllo e di coordinamento della stessa.
6. Il Coordinatore di plesso provvederà ad una ricognizione complessiva dei presenti al punto di raccolta e redigerà un verbale di prova di evacuazione, che consegnerà agli uffici di presidenza e/o vicepresidenza.

Per nessun motivo è possibile rimanere in classe al suono del segnale di emergenza.

ALTRE INDICAZIONI

In caso di emergenza reale i docenti e/o i fiduciari segneranno nel modulo di evacuazione (elenchi di classe), i nominativi degli alunni prelevati dai genitori a scuola o nel punto di raccolta (luogo sicuro).

Gli elenchi saranno firmati dai genitori che prelevano o dai loro delegati ufficiali. In caso di dubbio sull'identità dei genitori o dei loro delegati, i docenti contatteranno la presidenza o l'Ufficio Alunni.

In caso di evacuazione, gli alunni eventualmente divisi in altre classi, saranno controllati dai docenti di ogni classe ospitante e la loro presenza sarà annotata nei moduli di evacuazione. Gli alunni che durante una emergenza si trovano fuori dalla propria classe (per esempio in bagno) non potranno rientrarvi, pertanto si accoderanno alla classe più vicina o ad altro personale che si sta allontanando dalla struttura scolastica; dopo essere giunti al punto di raccolta, dopo essere stati registrati nel modulo della classe ospitante, dovranno raggiungere la propria classe.

Si invitano, infine, tutti i docenti, in particolare quelli di scienze motorie, a portare con sé l'agenda di classe nei casi di attività didattica da svolgere in sede diversa da quella in cui è ubicata l'aula della propria classe. Ciò al fine di poter effettuare i controlli previsti in caso di

emergenza.

Le uscite di emergenza e le vie di esodo sono indicate nelle piante affisse nelle porte di ogni aula e nell'atrio d'ingresso di ogni plesso uscite, vie di esodo e punti di raccolta.

Si assicuri che l'evacuazione della popolazione scolastica venga effettuata in un tempo inferiore ai 3 minuti.

Allegati alla presente:

- ✓ norme di comportamento in caso di pericolo accertato;
- ✓ modulo di evacuazione;
- ✓ planimetrie di emergenza.

Palermo, 19.05.2022

**Il Dirigente Scolastico
Prof. Nicola PIZZOLATO**



Istituto Comprensivo Statale “Maredolce”

C. F. 80013640828 – Cod. Mecc. PAIC8AV00G

Sede: Via Fichidindia, 6 – 90124 Palermo - Tel. 091/447988

Scuola Infanzia e Primaria “Guglielmo Oberdan”

Scuola Secondaria di I Grado “Salvatore Quasimodo”

PEC: paic8av00g@pec.istruzione.it - e-mail: paic8av00g@istruzione.it

www.icsmaredolce.edu.it

NORME DI COMPORTAMENTO IN CASO DI TERREMOTO

Se ti trovi in un luogo chiuso o in classe

- Mantieni la calma;
- Non precipitarti fuori;
- Resta in classe e riparati sotto il banco, sotto le travi o vicino ai pilastri;
- Allontanati dalle finestre con vetri, armadi perché cadendo potrebbero ferirti;
- Se sei nei corridoi o nel vano scala addossati alla parete e non appena possibile entra nella classe e/o vano più vicino cercando riparo sotto il banco;
- Dopo il terremoto, non appena udito l'ordine di evacuazione, abbandona l'edificio incolonnandoti dietro il compagno apri – fila;
- ricordati di non spingere, non gridare e non correre e di mantenere l'unità della classe;
- segui le vie di fuga indicate secondo il percorso assegnato alla classe;
- raggiungi il punto di raccolta indicato (aree esterne a cielo libero).

Se ti trovi all'aperto

- Allontanati dall'edificio dagli alberi dai lampioni e dalle linee elettriche perché potrebbero cadere e ferirti;
- Cerca un posto dove non hai nulla sopra di te se non lo trovi cerca riparo sotto qualcosa di sicuro come una panchina;
- Non avvicinarti ad animali spaventati.

Il Dirigente Scolastico
Prof. Nicola PIZZOLATO



Istituto Comprensivo Statale “Maredolce”

C. F. 80013640828 – Cod. Mecc. PAIC8AV00G

Sede: Via Fichidindia, 6 – 90124 Palermo - Tel. 091/447988

Scuola Infanzia e Primaria “Guglielmo Oberdan”

Scuola Secondaria di I Grado “Salvatore Quasimodo”

PEC: paic8av00g@pec.istruzione.it - e-mail: paic8av00g@istruzione.it

www.icsmaredolce.edu.it

NORME DI COMPORTAMENTO IN CASO DI INCENDIO

Alla diramazione dell'allarme:

- Mantieni la calma ed attieniti alle disposizioni impartite dal docente in classe.

Se l'incendio si è sviluppato in classe o fuori ma sono praticabili le scale e i corridoi

- interrompi immediatamente ogni attività;
- lascia tutto l'equipaggiamento (non preoccuparti dei libri, abiti, cellulare, chiavi, ecc.);
- incolonnati dietro il compagno apri fila;
- ricordati di non spingere, non gridare e non correre e di mantenere l'unità della classe;
- segui le vie di fuga indicate secondo il percorso assegnato alla classe;
- raggiungi il punto di raccolta indicato (aree esterne a cielo libero);

Se l'incendio è fuori dalla tua classe ed il fumo rende impraticabili scale e corridoi

- Chiudi bene la porta e cerca di sigillare le fessure con panni possibilmente bagnati;
- Apri la finestra e senza esporti troppo chiedi soccorso;
- Se il fumo non ti fa respirare filtra l'aria attraverso un fazzoletto, meglio se bagnato, e sdraiati sul pavimento (il fumo tende a salire verso l'alto).

**Il Dirigente Scolastico
Prof. Nicola PIZZOLATO**



Istituto Comprensivo Statale "Maredolce"

C. F. 80013640828 – Cod. Mecc. PAIC8AV00G

Sede: Via Fichidindia, 6 – 90124 Palermo - Tel. 091/447988

Scuola Infanzia e Primaria "Guglielmo Oberdan"

Scuola Secondaria di I Grado "Salvatore Quasimodo"

PEC: paic8av00g@pec.istruzione.it - e-mail: paic8av00g@istruzione.it
www.icsmaredolce.edu.it

MODULO DI EVACUAZIONE

1. CLASSE _____

2. ALLIEVI PRESENTI _____

3. ALLIEVI EVACUATI _____

4. ALLIEVI PROVENIENTI DA ALTRE CLASSI** _____

5. FERITI* _____

6. DISPERSI* _____

7. ZONA DI RACCOLTA _____

8. ORARIO DI RAGGIUNGIMENTO ZONA RACCOLTA _____

*Segnalazione nominativi

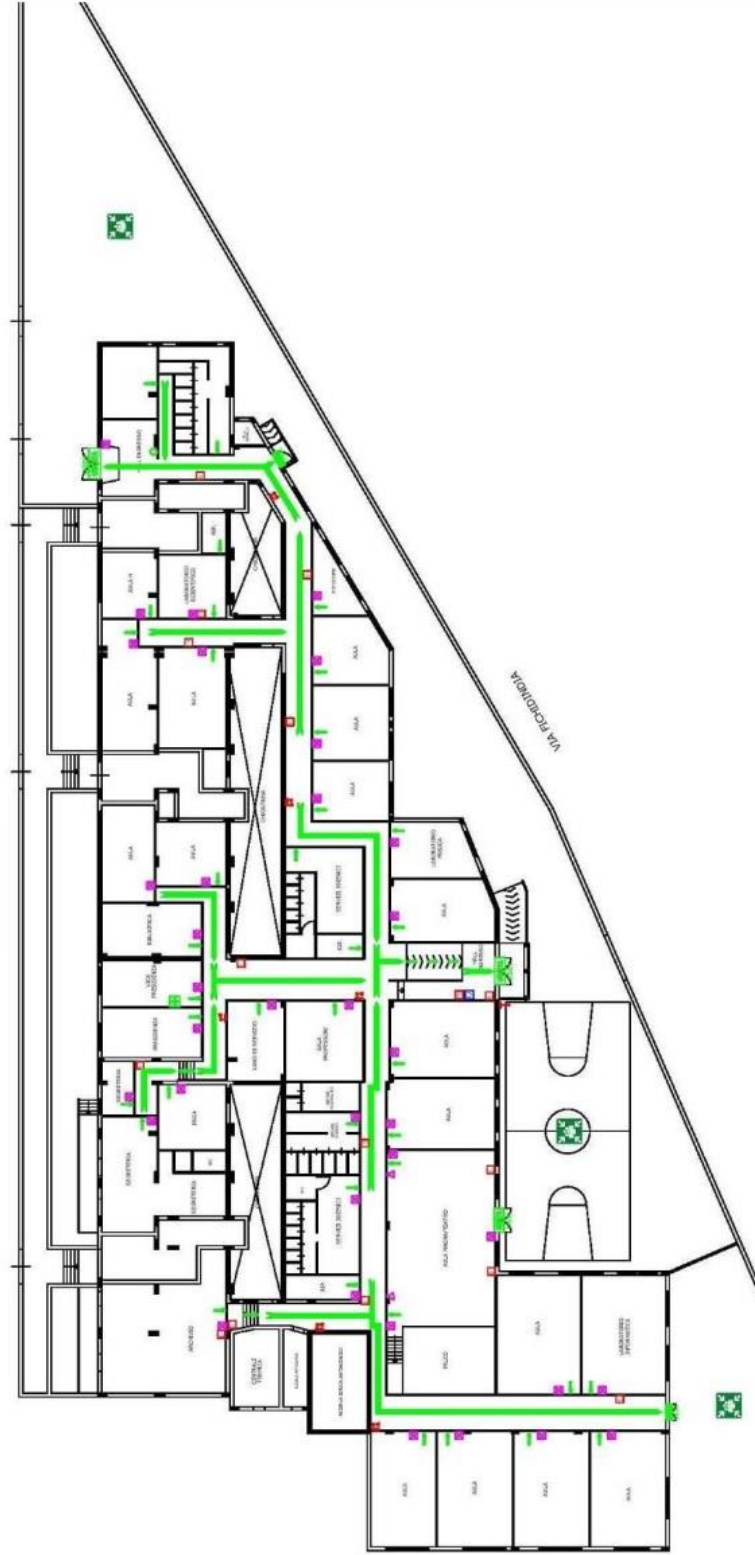
**Segnalazione nominativi e classe di provenienza

Firma ALUNNO SERRA-FILA

Firma DOCENTE

PLANIMETRIA DI EMERGENZA

VIA CONCILIAZIONE

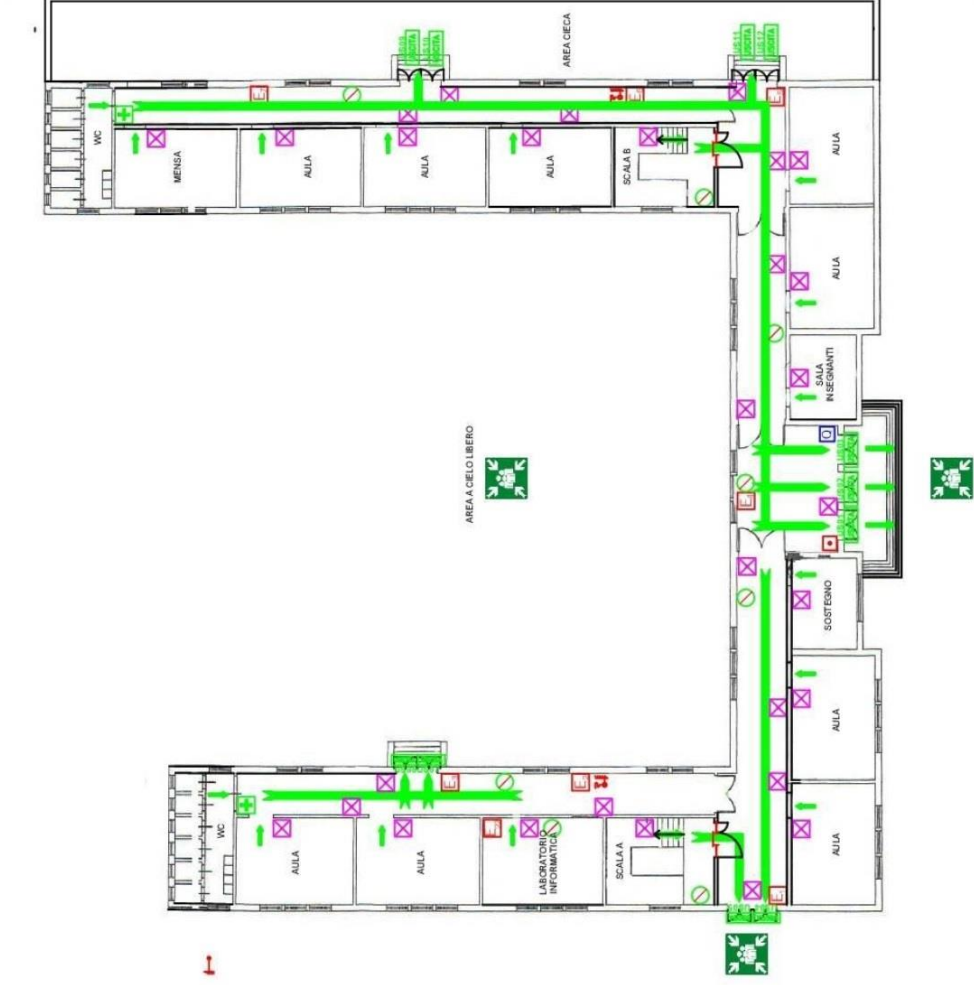
[illegible]

Istituto Comprensivo Statale "Maredolce"

Via Spica - 90124 Palermo

"PLESSO GUGLIELMO OBERDAN"

PLANIMETRIA DI EMERGENZA - Piano Terra



	Estintore
	Naspo UNI 25
	Attacco UNI 70 - V.V.F.
	Pulsante manuale d'allarme
	Porta REI
	Uscita di sicurezza
	Percorso orizzontale d'esodo
	Percorso verso il basso
	Percorso verso l'alto
	Quadro elettrico
	Divieto di fumo
	Cassetta pronto soccorso
	Luco di emergenza
	Luogo di raccolta
	Sei qui

Anno scolastico 2018 - 2019	Rev. 07	Non in scala
Il Piano è stato elaborato dal Servizio di Prevenzione e Protezione Dott. Ing. Paolo Spadaro		
Il Documento è stato approvato dal Dirigente Scolastico		

Istituto Comprensivo Statale "Maredolce"

Via Spica - 90124 Palermo

"PLESSO GUGLIELMO OBERDAN"

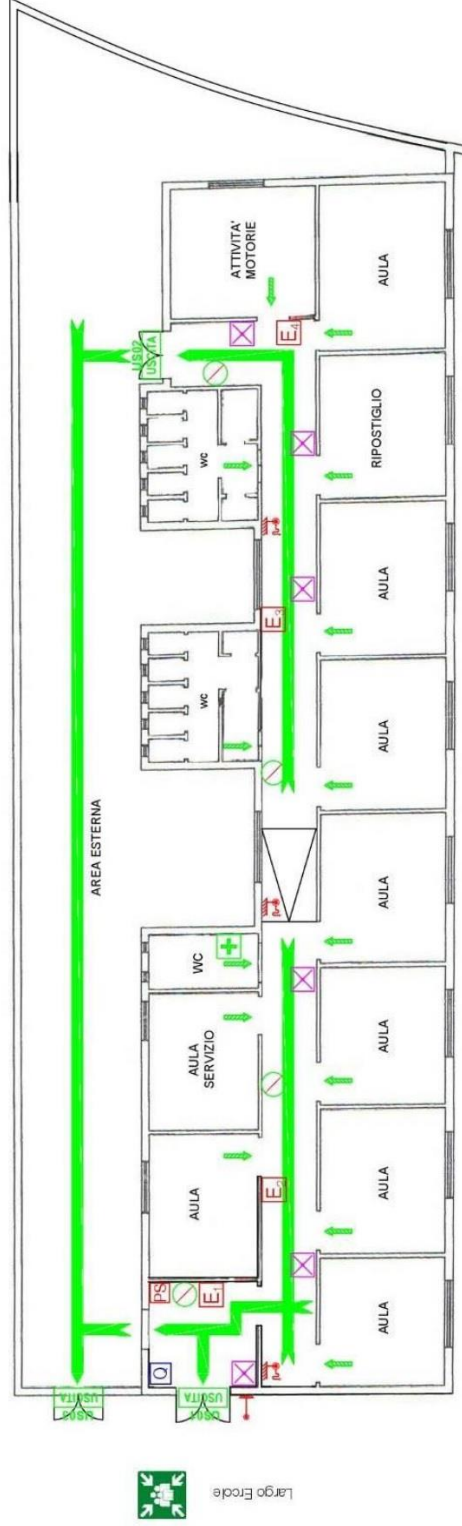
PLANIMETRIA DI EMERGENZA - Piano Primo





	Estintore
	Naspo UNI 25
	Attacco UNI 70 - V.V.F.
	Pulsante manuale d'allarme
	Porta REI
	Uscita di sicurezza
	Percorso orizzontale d'esodo
	Percorso verso il basso
	Percorso verso l'alto
	Quadro elettrico
	Divieto di fumo
	Cassetta pronto soccorso
	Luce di emergenza
	Luogo di raccolta
	Sei qui

Anno scolastico 2018 - 2019	Rev. 07	Non in scala
Il Responsabile del Servizio di Prevenzione e Protezione Aut. Ing. Paolo Spadaro		
Il Dirigente Scolastico: Prof. Vito Pecorello		

Istituto Comprensivo Statale "Maredolce"
 Largo Ercole - 90124 Palermo
"SCUOLA PRIMARIA E DELL'INFANZIA - LARGO ERCOLE"
 PLANIMETRIA DI EMERGENZA



	Estintore		Pulsante di sgancio l. elettrico		Percorso verso il basso		Luce di emergenza		Luogo di raccolta	Anno scolastico 2018 - 2019	Rev. 07	Non in scala
	Idranti UNI 45		Uscita di sicurezza		Percorso verso l'alto		Divieto di fumo		Sel qui	Il Responsabile del Servizio di Prevenzione e Protezione: Dott. Ing. Paolo Spatino		
	Attacco UNI 70 - V.V.F.		Percorso orizzontale d'esodo		Quadro elettrico		Cassetta pronto soccorso	Il Dirigente scolastico: Prof. Vito Piccaro				

PLANIMETRIA DI EMERGENZA



Anno sodalizio 2018 - 2019		Rev. 07	Non in sala
Il Responsabile del Servizio di Prevenzione e Protezione Dott. Ing. Paolo Spallino			
Il Dirigente scolastico: Prof. Vito Pecoraro			