



Istituto Comprensivo Statale "Maredolce"

Scuola Infanzia e Primaria "Guglielmo Oberdan"

Scuola Secondaria di Primo Grado "Salvatore Quasimodo"

Sede: Via Fichidindia, 6 – 90124 Palermo – tel/fax 091/447988

Codice Fiscale: 80013640828 – Cod. Meccanografico: PAIC8AV00G

Pec: paic8av00g@pec.istruzione.it - e-mail: paic8av00g@istruzione.it

Indirizzo Internet: www.icsmaredolce.it

Ai/alle docenti

Alle responsabili di plesso

Al personale ATA

Agli alunni/e

Al RSPP – ing. Paolo Spallino

Al RLS

Al DSGA

Circolare N. 89

Oggetto: Calendario prove generali di evacuazione da svolgere in ogni plesso (D.Lgs.vo. 81/08 e s.m.i.)

Le indicazioni della presente circolare riguardano tutto il personale dell'Istituzione Scolastica, a prescindere dal plesso in cui prestano servizio.

- Tenuto conto di quanto riportato nel piano di emergenza redatto dall'RSPP di Istituto Ing. P. Spallino;
- Visto il D.M. del 26/08/1992;
- Visto il T.U. 81/08;

Si porta a conoscenza delle SS.LL. che le **prove simulate di evacuazione** si svolgeranno in ciascuna sede scolastica di competenza dell'Istituto secondo il seguente calendario

- **venerdì 22 novembre 2019, alle ore 09.30**, per pericolo grave ed immediato incendio
 - segnale convenzionale di allerta: n. 3 suoni prolungati (6-7 secondi) ad intermittenza (2-3 secondi)
- **venerdì 22 novembre 2019, alle ore 11.30**, per pericolo grave ed immediato terremoto
 - segnale convenzionale di allerta: n. 3 suoni brevi (2-3 secondi)

I docenti coordinatori e gli insegnanti prevalenti, nei giorni precedenti l'effettuazione della prova avranno cura di leggere ai propri allievi le istruzioni operative inerenti all'evacuazione simulata dal fabbricato scolastico e di addestrare gli allievi nella percorrenza delle vie di esodo stabilite nel P.E.E. (Piano di Emergenza ed Evacuazione) ai fini del raggiungimento dei punti di raccolta.

NORME GENERALI IN CASO DI INCENDIO

ALLA DIRAMAZIONE DELL'ALLARME:

1. Il primo studente apri-fila esce dalla classe seguito dal secondo studente che pone una mano sulla spalla del primo, e così via fino all'uscita dell'ultimo studente chiudi-fila. **Gli alunni, in alternativa possono anche tenersi per mano, sempre in fila per uno.**
2. Lo studente chiudi-fila provvede a chiudere la porta indicando in tal modo l'uscita di tutti gli studenti della classe.
3. Gli studenti tutor, in caso di necessità, usciranno immediatamente prima dell'ultimo studente chiudi fila.
4. Il docente della classe avrà cura di portare con sé l'agenda di classe e il modulo di evacuazione che consegnerà al coordinatore di plesso, dopo averlo compilato una volta raggiunto il punto di raccolta.
5. Il docente può coordinare l'evacuazione della propria classe mettendosi in una posizione di mezz'aria rispetto alla fila formata dagli alunni, in modo tale da avere una migliore azione di controllo e di coordinamento della stessa.
6. Il Coordinatore di plesso provvederà ad una ricognizione complessiva dei presenti al punto di raccolta e redigerà un verbale di prova di evacuazione, che consegnerà agli uffici di presidenza e/o vicepresidenza.

Per nessun motivo è possibile rimanere in classe al suono del segnale di emergenza.

NORME GENERALI IN CASO DI TERREMOTO

ALLA DIRAMAZIONE DELL'ALLARME:

1. **Durante le prove di evacuazione per rischio terremoto, gli alunni si sposteranno sotto i banchi ai tre squilli della campana.** In caso di banchi insufficienti si inviteranno gli alunni privi di banco (eventuali ospiti temporanei) a proteggersi il capo e a ripararsi sotto le travi. In caso di sisma reale, gli alunni si sposteranno sotto i banchi/travi immediatamente, senza attendere alcun segnalatore acustico.
2. **La simulazione prevede che si dovrà aspettare il successivo suono di emergenza che indicherà alla popolazione scolastica l'evacuazione dall'edificio.**
3. **Successiva evacuazione:** al segnale convenzionale della campanella o della sirena di emergenza.

4. Il primo studente apri fila esce dalla classe seguito dal secondo studente che pone una mano sulla spalla del primo, e così via fino all'uscita dell'ultimo studente chiudi fila. **Gli alunni, in alternativa possono anche tenersi per mano, sempre in fila per uno.**
5. Lo studente chiudi fila provvede a chiudere la porta indicando in tal modo l'uscita di tutti gli studenti della classe.
6. Gli studenti tutor, in caso di necessità, usciranno immediatamente prima dell'ultimo studente chiudi fila.
7. Gli eventuali ospiti usciranno prima degli studenti tutor.
8. Il docente della classe avrà cura di portare con sé l'agenda di classe e il modulo di evacuazione che consegnerà al coordinatore di plesso, dopo averlo compilato una volta raggiunto il punto di raccolta.
9. Il docente può coordinare l'evacuazione della propria classe mettendosi in una posizione di mezzeria rispetto alla fila formata dagli alunni, in modo tale da avere una migliore azione di controllo e di coordinamento della stessa.
10. Il Coordinatore di plesso provvederà ad una ricognizione complessiva dei presenti al punto di raccolta e redigerà un verbale di evacuazione, che consegnerà agli uffici di presidenza.

Per nessun motivo è possibile rimanere in classe al suono del segnale di emergenza.

ALTRE INDICAZIONI

In caso di emergenza reale i docenti e/o i fiduciari segneranno nel modulo di evacuazione (elenchi di classe), i nominativi degli alunni prelevati dai genitori a scuola o nel punto di raccolta (luogo sicuro).

Gli elenchi saranno firmati dai genitori che prelevano o dai loro delegati ufficiali. In caso di dubbio sull'identità dei genitori o dei loro delegati, i docenti contatteranno la presidenza o l'Ufficio Alunni.

In caso di evacuazione, gli alunni eventualmente divisi in altre classi, saranno controllati dai docenti di ogni classe ospitante e la loro presenza sarà annotata nei moduli di evacuazione. Gli alunni che durante una emergenza si trovano fuori dalla propria classe (per esempio in bagno) non potranno rientrarvi, pertanto si accoderanno alla classe più vicina o ad altro personale che si sta allontanando dalla struttura scolastica; dopo essere giunti al punto di raccolta, dopo essere stati registrati nel modulo della classe ospitante, dovranno raggiungere la propria classe.

Si invitano, infine, tutti i docenti, in particolare quelli di scienze motorie, a portare con sé l'agenda di classe nei casi di attività didattica da svolgere in sede diversa da quella in cui è ubicata l'aula della propria classe. Ciò al fine di poter effettuare i controlli previsti in caso di emergenza.

Le uscite di emergenza e le vie di esodo sono indicate nelle piante affisse nelle porte di ogni aula e nell'atrio d'ingresso di ogni plesso uscite, vie di esodo e punti di raccolta.

In entrambe le prove, si assicuri che l'evacuazione della popolazione scolastica venga effettuata in un tempo inferiore ai 3 minuti.

Allegati alla presente:

- ✓ norme di comportamento in caso di pericolo accertato;
- ✓ modulo di evacuazione;
- ✓ planimetrie di emergenza.

Palermo 12.11.2019

Il Dirigente Scolastico

Prof. Nicola PIZZOLATO

Firma autografa sostituita a mezzo stampa ai sensi dell'art. 3 comma 2 Dlgs 39/93



Istituto Comprensivo Statale “Maredolce”

Scuola Infanzia e Primaria “Guglielmo Oberdan”

Scuola Secondaria di Primo Grado “Salvatore Quasimodo”

Sede: Via Fichidindia, 6 – 90124 Palermo – tel/fax 091/447988

Codice Fiscale:80013640828 – **Cod. Meccanografico:** PAIC8AV00G

Pec: paic8av00g@pec.istruzione.it - **e-mail:** paic8av00g@istruzione.it

Indirizzo Internet: www.icsmaredolce.it

NORME DI COMPORTAMENTO IN CASO DI TERREMOTO

Se ti trovi in un luogo chiuso o in classe

- Mantieni la calma;
- Non precipitarti fuori;
- Resta in classe e riparati sotto il banco, sotto le travi o vicino ai pilastri;
- Allontanati dalle finestre con vetri, armadi perché cadendo potrebbero ferirti;
- Se sei nei corridoi o nel vano scala addossati alla parete e non appena possibile entra nella classe e/o vano più vicino cercando riparo sotto il banco;
- Dopo il terremoto, non appena udito l'ordine di evacuazione, abbandona l'edificio incolonnandoti dietro il compagno apri – fila;
- ricordati di non spingere, non gridare e non correre e di mantenere l'unità della classe;
- segui le vie di fuga indicate secondo il percorso assegnato alla classe;
- raggiungi il punto di raccolta indicato (aree esterne a cielo libero).

Se ti trovi all'aperto

- Allontanati dall'edificio dagli alberi dai lampioni e dalle linee elettriche perché potrebbero cadere e ferirti;
- Cerca un posto dove non hai nulla sopra di te se non lo trovi cerca riparo sotto qualcosa di sicuro come una panchina;
- Non avvicinarti ad animali spaventati.

Palermo, 12/11/2019

Il Dirigente Scolastico
Prof. Nicola PIZZOLATO

Firma autografa sostituita a mezzo stampa ai sensi dell'art. 3 comma 2 Dlgs 39/93



Istituto Comprensivo Statale "Maredolce"

Scuola Infanzia e Primaria "Guglielmo Oberdan"

Scuola Secondaria di Primo Grado "Salvatore Quasimodo"

Sede: Via Fichidindia, 6 – 90124 Palermo – tel/fax 091/447988

Codice Fiscale:80013640828 – **Cod. Meccanografico:** PAIC8AV00G

Pec: paic8av00g@pec.istruzione.it - **e-mail:** paic8av00g@istruzione.it

Indirizzo Internet: www.icsmaredolce.it

NORME DI COMPORTAMENTO IN CASO DI INCENDIO

Alla diramazione dell'allarme:

- Mantieni la calma ed attieniti alle disposizioni impartite dal docente in classe.

Se l'incendio si è sviluppato in classe o fuori ma sono praticabili le scale e i corridoi

- interrompi immediatamente ogni attività;
- lascia tutto l'equipaggiamento (non preoccuparti dei libri, abiti, cellulare, chiavi, ecc.);
- incolonnati dietro il compagno apri fila;
- ricordati di non spingere, non gridare e non correre e di mantenere l'unità della classe;
- segui le vie di fuga indicate secondo il percorso assegnato alla classe;
- raggiungi il punto di raccolta indicato (aree esterne a cielo libero);

Se l'incendio è fuori dalla tua classe ed il fumo rende impraticabili scale e corridoi

- Chiudi bene la porta e cerca di sigillare le fessure con panni possibilmente bagnati;
- Apri la finestra e senza esporti troppo chiedi soccorso;
- Se il fumo non ti fa respirare filtra l'aria attraverso un fazzoletto, meglio se bagnato, e sdraiati sul pavimento (il fumo tende a salire verso l'alto).

Palermo, 12/11/2019

Il Dirigente Scolastico
Prof. Nicola PIZZOLATO

Firma autografa sostituita a mezzo stampa ai sensi dell'art. 3 comma 2 Dlgs 39/93



Istituto Comprensivo Statale "Maredolce"

Scuola Infanzia e Primaria "Guglielmo Oberdan"

Scuola Secondaria di Primo Grado "Salvatore Quasimodo"

Sede: Via Fichidindia, 6 – 90124 Palermo – tel/fax 091/447988

Codice Fiscale: 80013640828 – **Cod. Meccanografico:** PAIC8AV00G

Pec: paic8av00g@pec.istruzione.it - **e-mail:** paic8av00g@istruzione.it

Indirizzo Internet: www.icsmaredolce.it

MODULO DI EVACUAZIONE

1. CLASSE _____

2. ALLIEVI PRESENTI _____

3. ALLIEVI EVACUATI _____

4. ALLIEVI PROVENIENTI DA ALTRE CLASSI** _____

5. FERITI* _____

6. DISPERSI* _____

7. ZONA DI RACCOLTA _____

8. ORARIO DI RAGGIUNGIMENTO ZONA RACCOLTA _____

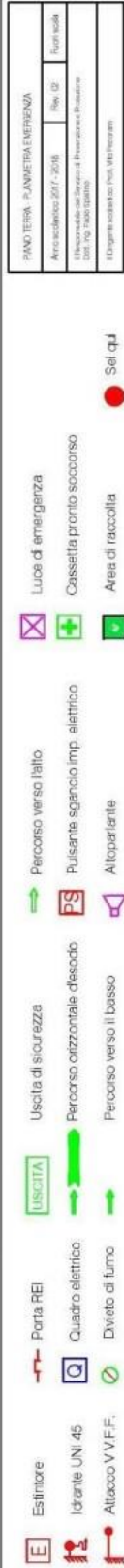
*Segnalazione nominativi

**Segnalazione nominativi e classe di provenienza

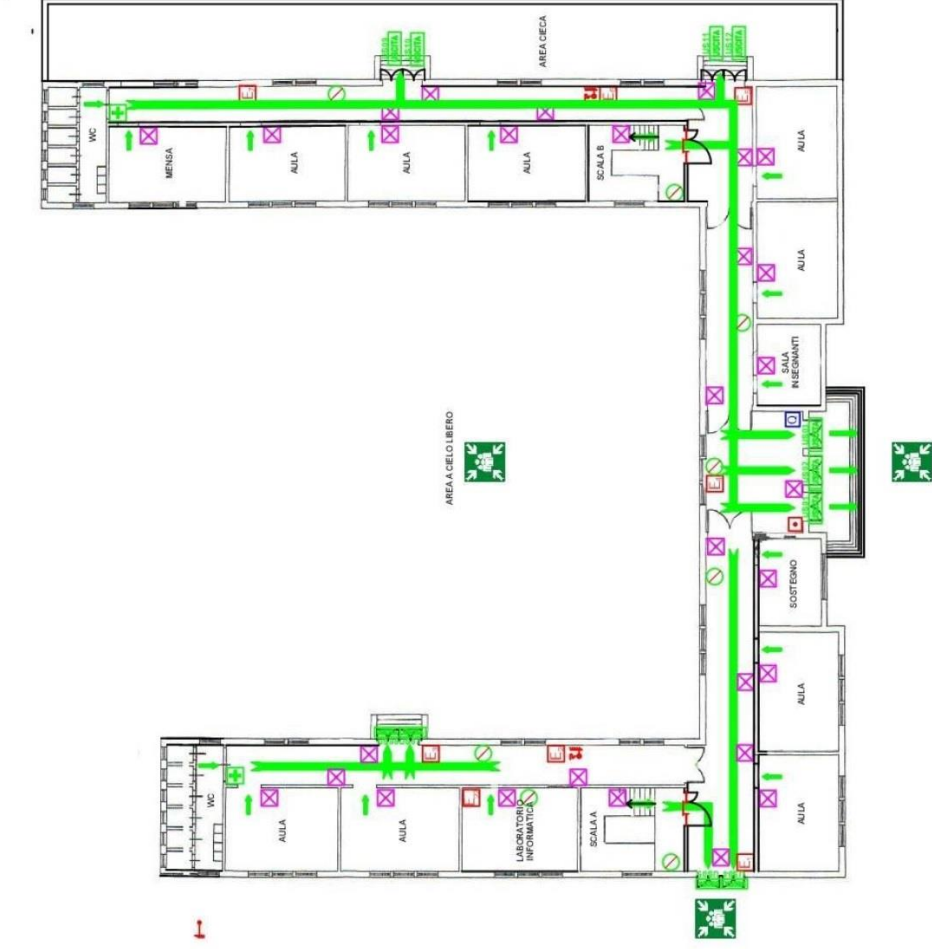
SIGLA ALUNNO SERRA-FILA
















SIGLA DOCENTE

PLANIMETRIA DI EMERGENZA

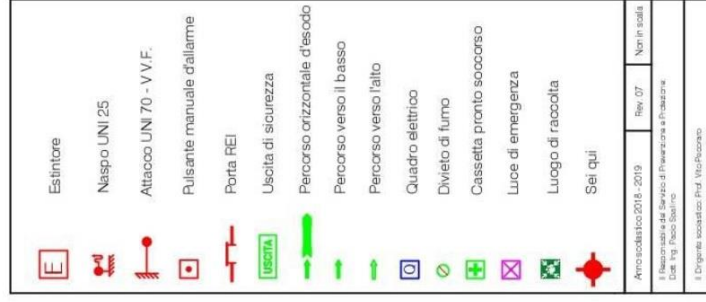


Istituto Comprensivo Statale "Maredolce"
 Via Spica - 90124 Palermo
"PLESSO GUGLIELMO OBERDAN"
 PLANIMETRIA DI EMERGENZA - Piano Terra

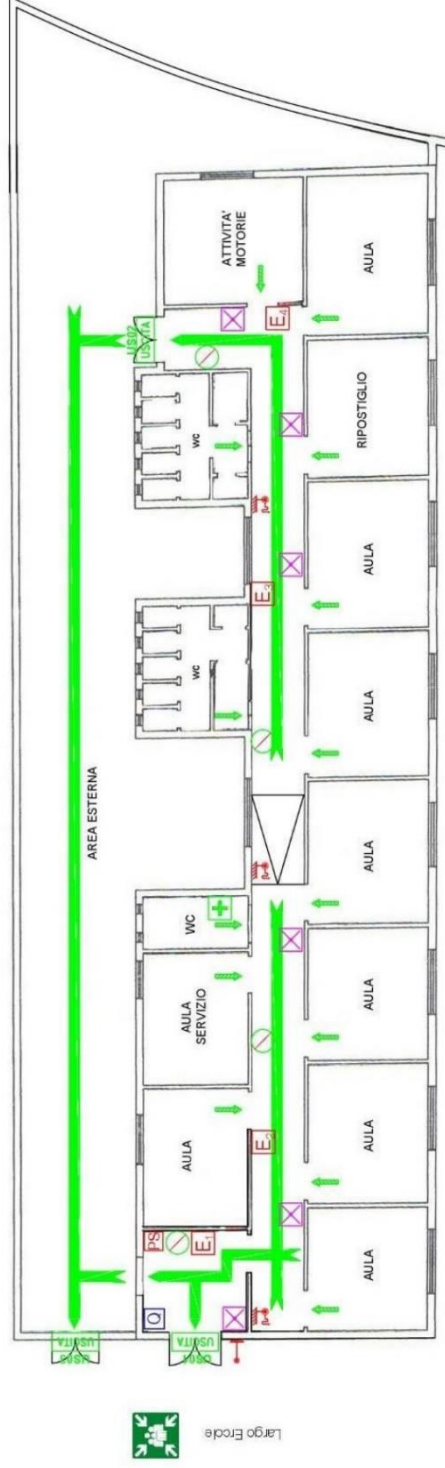


	Estintore		Naspo UNI 25		Attacco UNI 70 - V.V.F.		Pulsante manuale d'allarme		Porta REI		Uscita di sicurezza		Percorso orizzontale d'esodo		Percorso verso il basso		Percorso verso l'alto		Quadro elettrico		Divieto di fumo		Cassetta pronto soccorso		Luce di emergenza		Luogo di raccolta		Sei qui
Anno scolastico 2018 - 2019 Rev. 07 Non in scala																													
Il Responsabile del Servizio di Prevenzione e Protezione Ing. Paolo Spadaro																													
Il Dirigente scolastico Prof. Vito Piccinno																													

PLANIMETRIA DI EMERGENZA - Piano Primo



Istituto Comprensivo Statale "Maredolce"
 Largo Ercole - 90124 Palermo
"SCUOLA PRIMARIA E DELL'INFANZIA - LARGO ERCOLE"
 PLANIMETRIA DI EMERGENZA

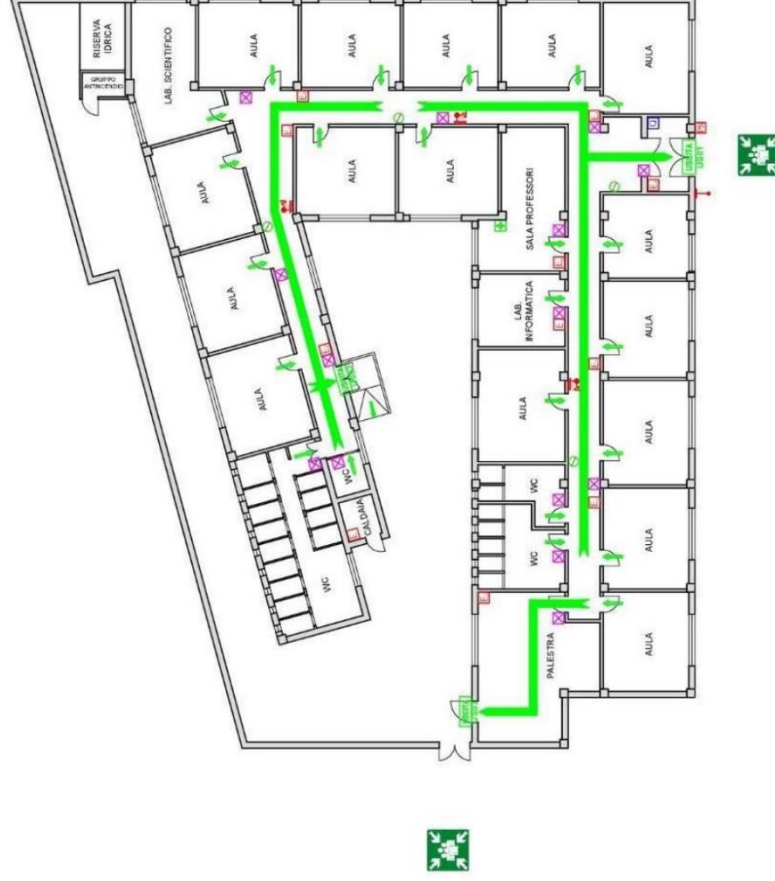


	Estintore		Pulsante di sgancio elettrico		Percorso verso il basso		Luce di emergenza		Luogo di raccolta
	Idranti UNI 45		Uscita di sicurezza		Percorso verso l'alto		Divieto di fumo		Sei qui
	Atteco UNI 70 - V.V.F.		Percorso orizzontale d'esodo		Quadro elettrico		Cassetta pronto soccorso		

Anno scolastico 2018 - 2019	Rev. 07	Non in scala
Il Responsabile del Servizio di Prevenzione e Protezione Dott. Ing. Paolo Spalino		
Il Dirigente scolastico: Prof. Vito Pecoraro		

Istituto Comprensivo Statale "Maredolce"
Via Fichidindia n. 6 - 90124 Palermo
"LARGO LIONTI"

PLANIMETRIA DI EMERGENZA



	Esintore		Pulsante di sgancio elettrico		Luca di emergenza		Non in spalla
	Istranti UNI 45		Uscita di sicurezza		Divieto di fumo		Il Responsabile del Servizio di Prevenzione e Protezione Dott. Ing. Paolo Caputo
	Attao UNI 70 - V.V.E.		Percorso orizzontale d'esodo		Cassetta pronto soccorso		Il Dirigente scolastico: Prof. Vito Pecorelli
			Percorso verso il basso		Sei qui		
			Percorso verso l'alto				
			Quadro elettrico				